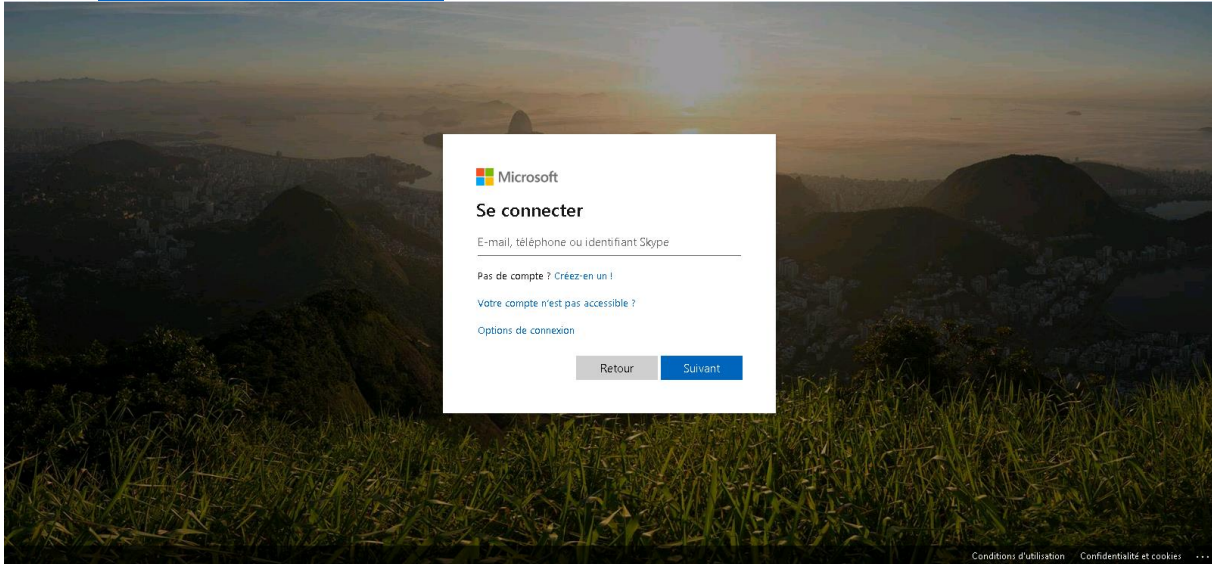


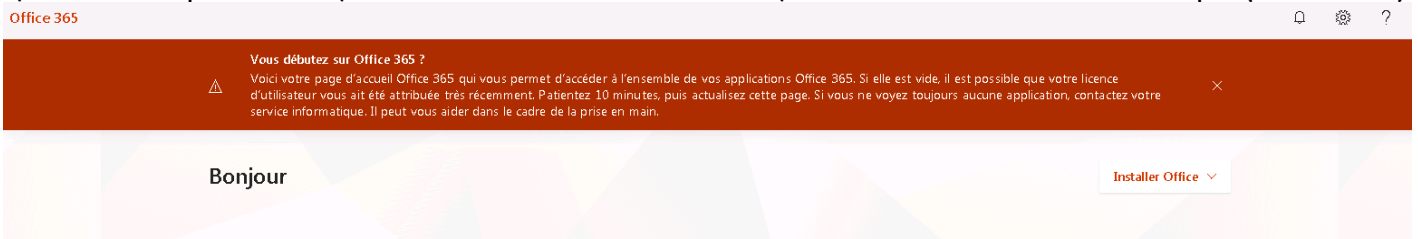
Installation d'office 365

1/ Se rendre sur <http://portal.office.com> :

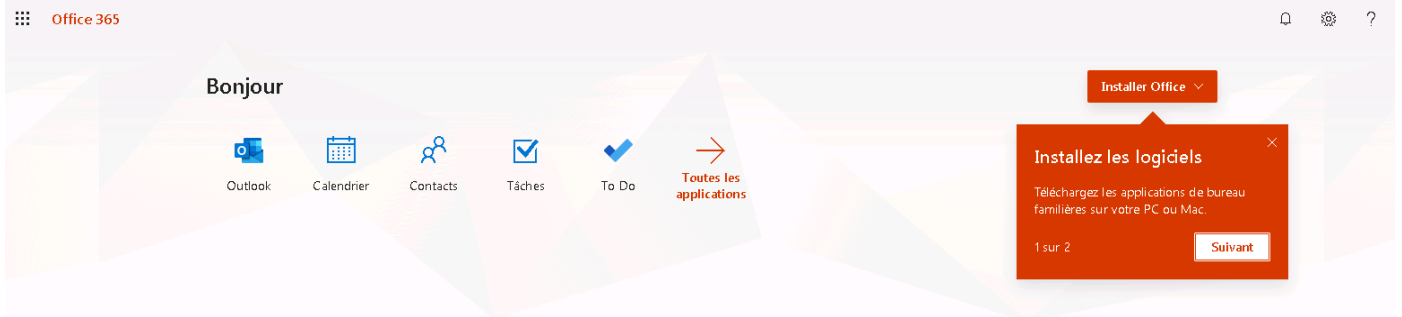


2/ Votre identifiant est le même qu'en salle informatique avec l'ajout de @institut-lestourelles.com. Par exemple, pour quelqu'un qui s'appellerait John Smith et dont l'identifiant en salle informatique serait jsmith, il saisira ici : jsmith@institut-lestourelles.com.

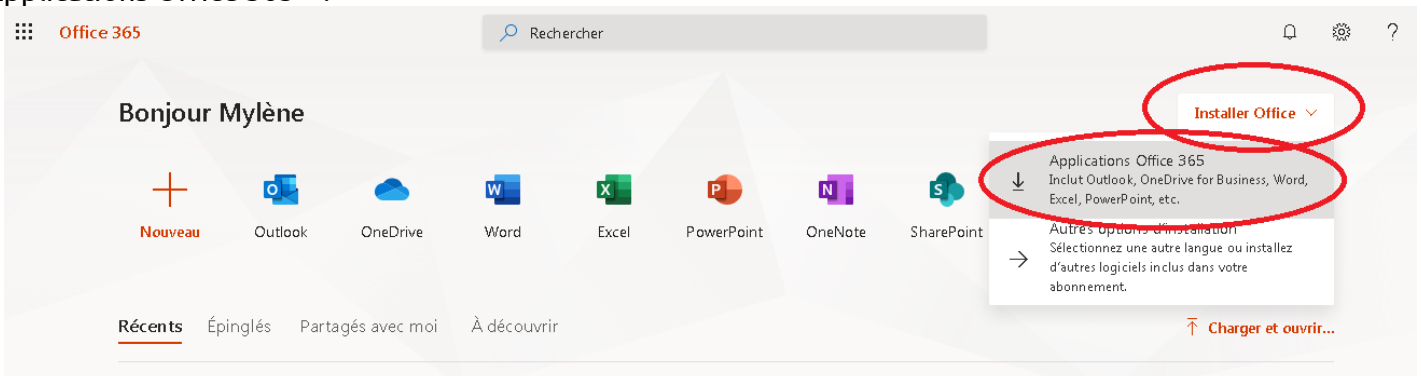
3/ Si, lors de l'étape suivante, vous avez le bandeau ci-dessous, contactez le service informatique (voir à la fin) :



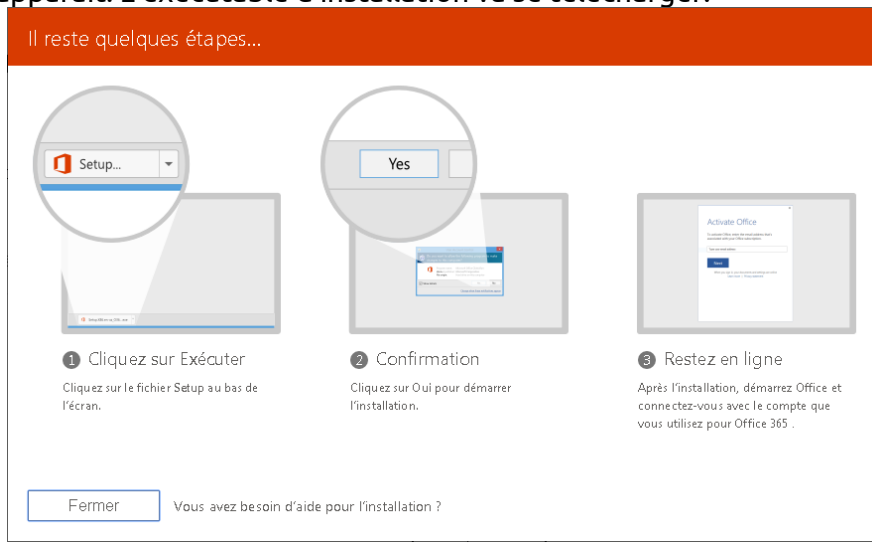
3bis/ Si, lors de l'étape suivante, vous avez l'écran ci-dessous, contactez le service informatique (voir à la fin) :



4/ Vous avez alors la possibilité d'accéder au module d'installation. Sélectionner « Installer Office » puis « Applications Office 365 » :



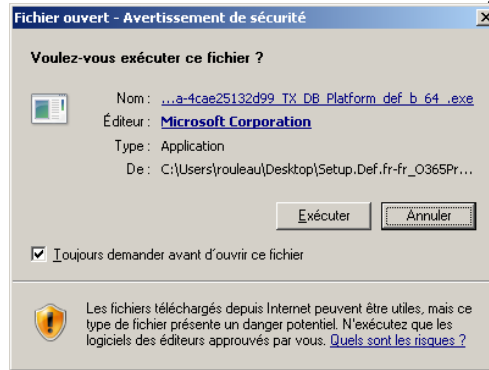
5/ La fenêtre suivante apparaît. L'exécutable d'installation va se télécharger.



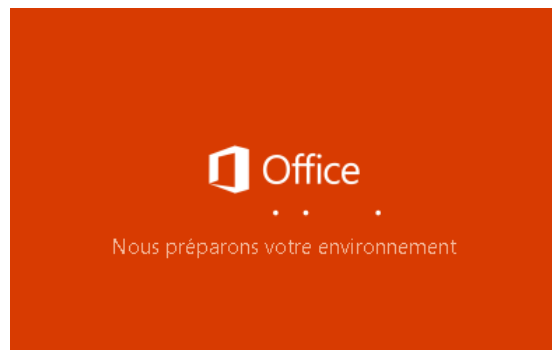
6/ Une fois téléchargé (assez rapide), lancez-le en cliquant dessus.



7/ Vous pouvez alors avoir un ou plusieurs avertissements de sécurité de type, c'est normal. Les valider tous.



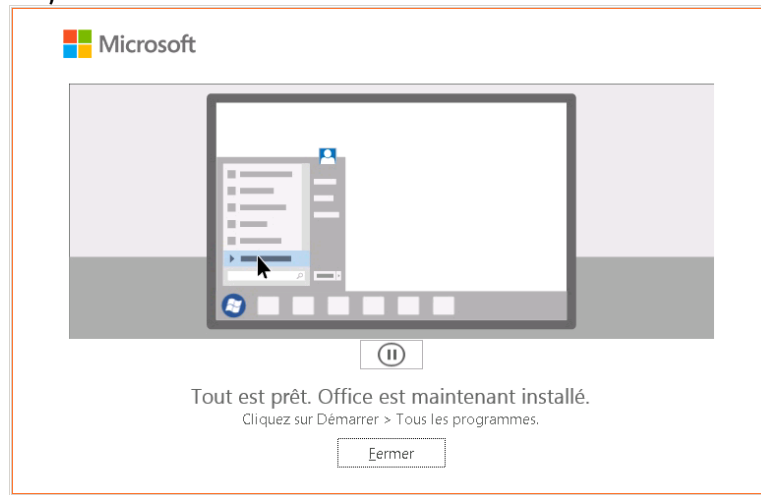
8/ La fenêtre suivante apparaît :



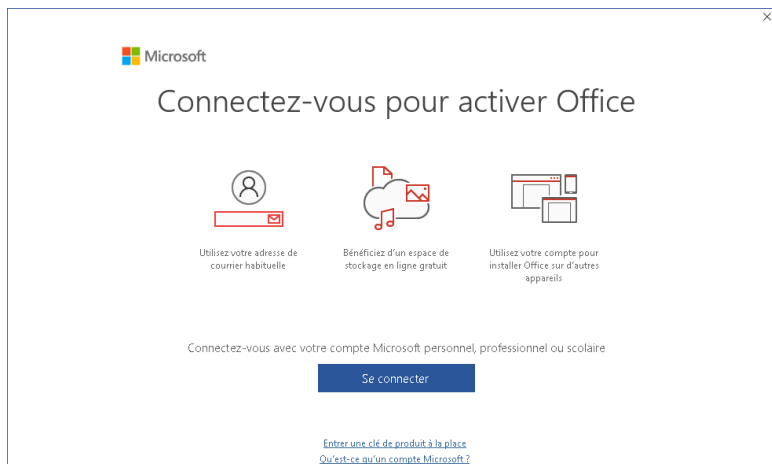
9/ Puis celle-ci :



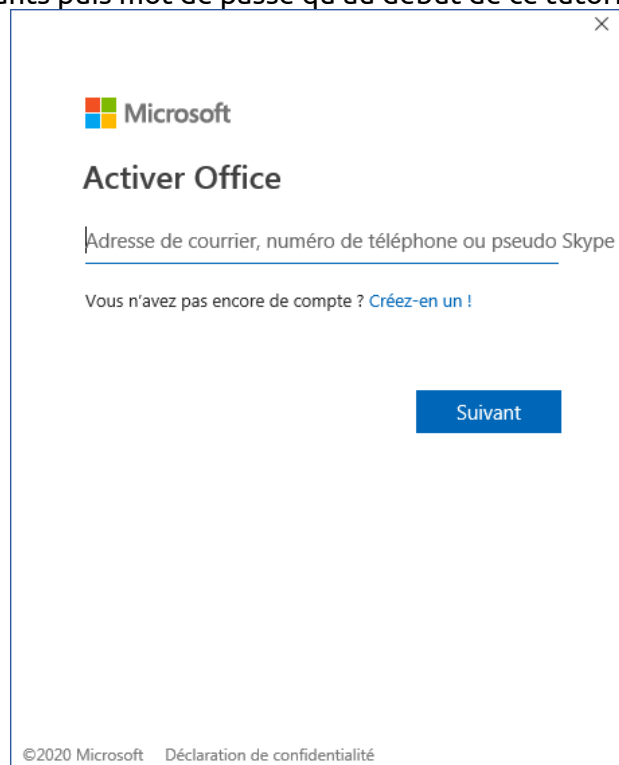
12/ Quand vous avez cet écran, Office est installé.



13 / Après avoir lancé un logiciel de la suite office, vous êtes invité à vous connecter. (Cliquer sur « Se Connecter »)



14 / Indiquer les mêmes identifiants puis mot de passe qu'au début de ce tutoriel.



Bienvenue sur Office 365 !

Pour toutes questions ou problèmes, contactez le service informatique : vrouleau@institut-lestourelles.com